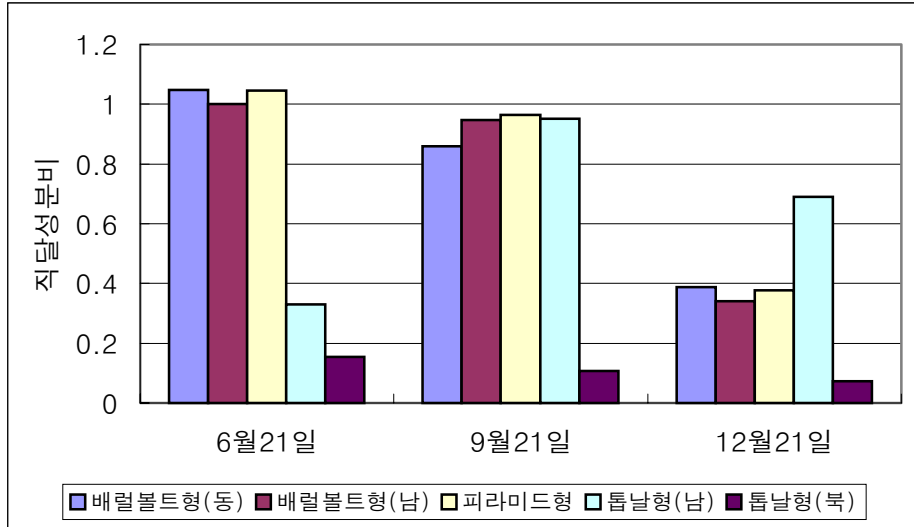
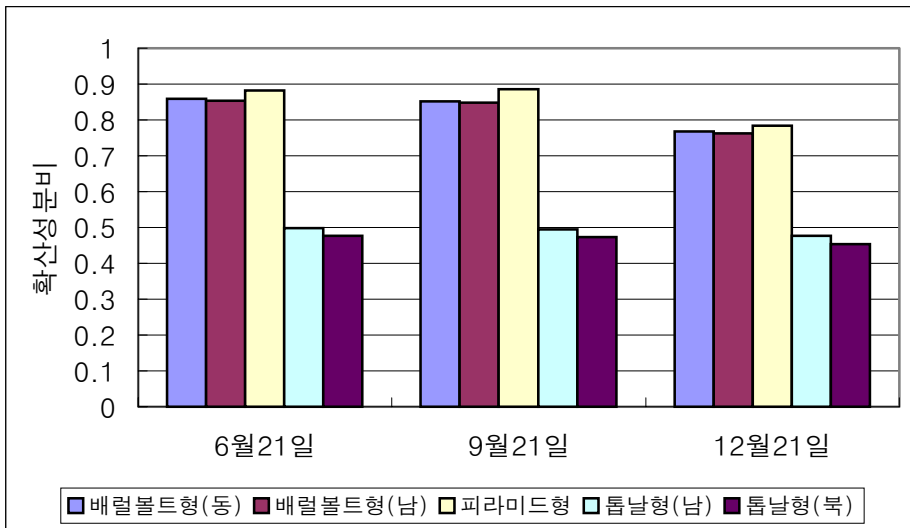


부록 1 :

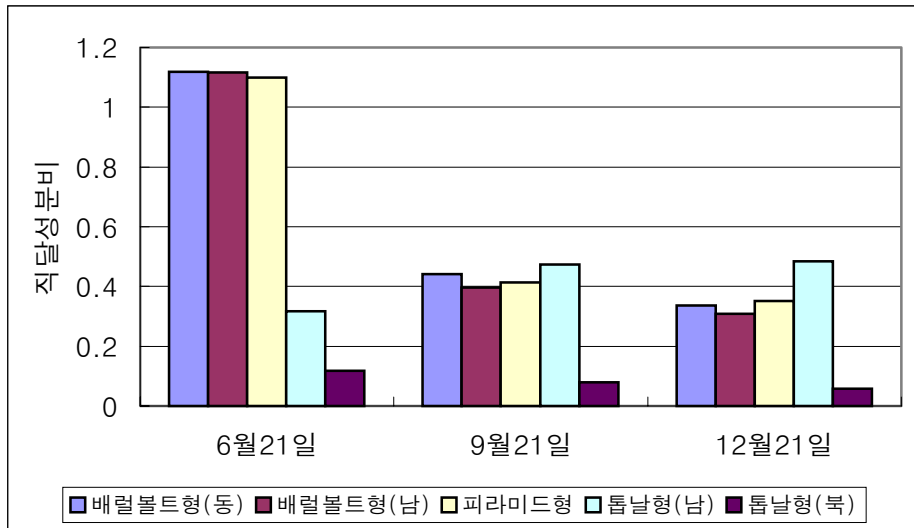
**아트리움 자연채광 성능에 영향을 주는
주요변수에 대한 직달 및 확산 성분비 자료**



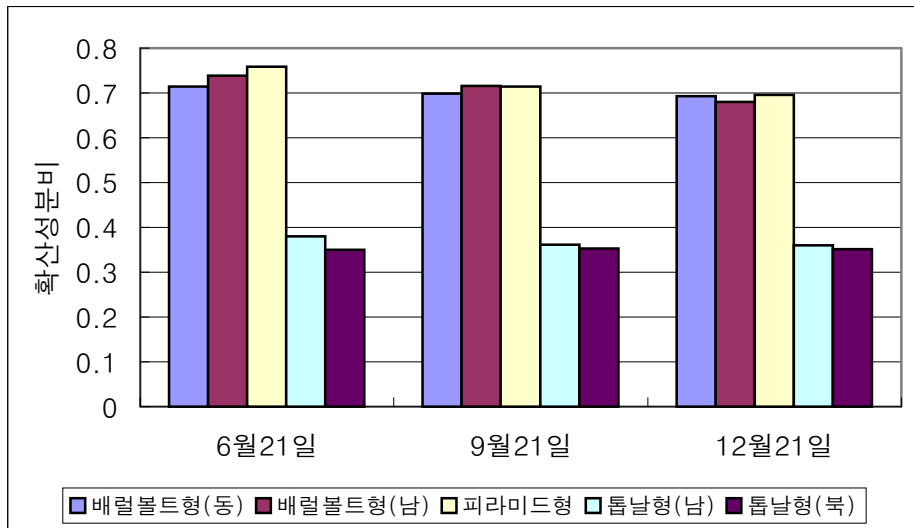
[그림 1] 광정치수 0.5 인 경우의 태양 고도에 따른 직달 성분비(12 시)



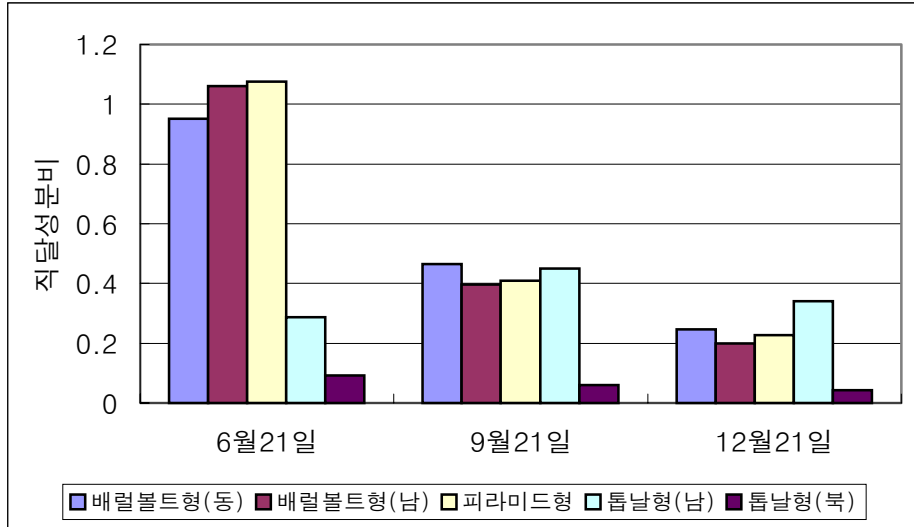
[그림 2] 광정치수 0.5 인 경우의 태양 고도에 따른 확산 성분비(12 시)



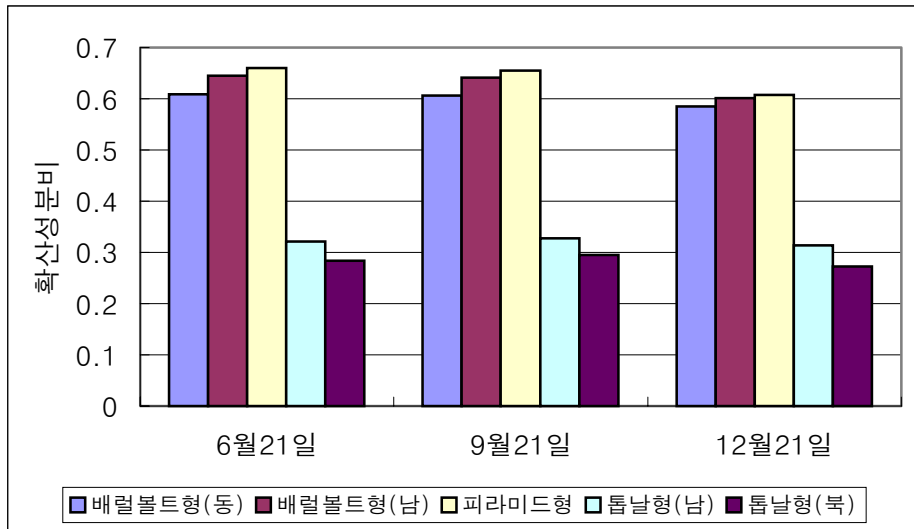
[그림 3] 광정지수 1.0 인 경우의 태양 고도에 따른 직달 성분비(12 시)



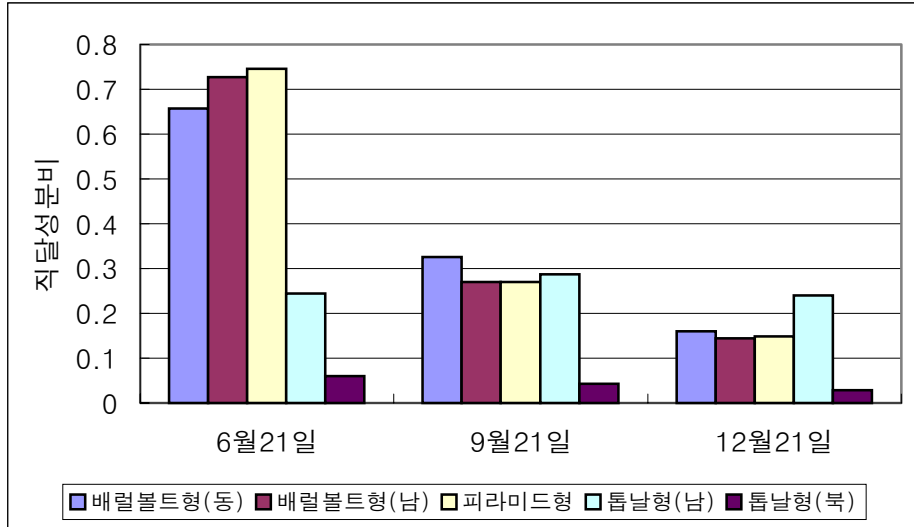
[그림 4] 광정지수 1.0 인 경우의 태양 고도에 따른 확산 성분비(12 시)



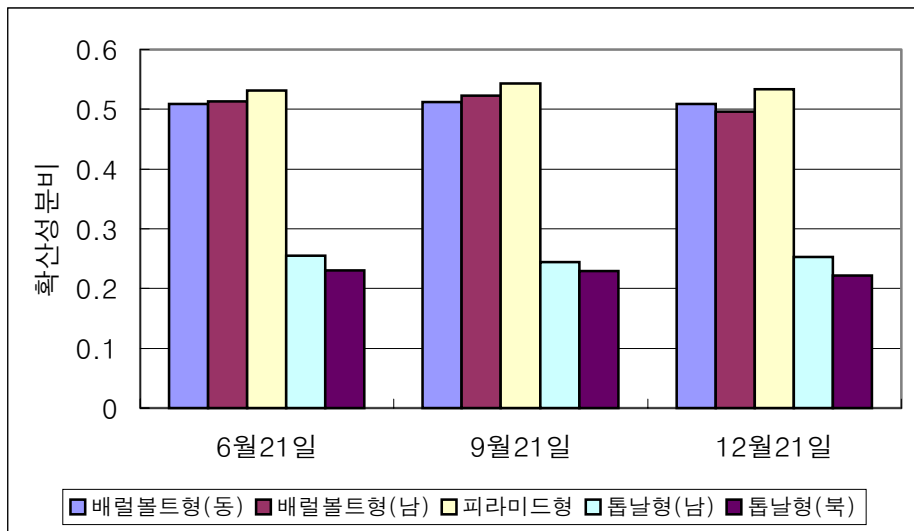
[그림 5] 광정지수 1.5 인 경우의 태양 고도에 따른 직달 성분비(12 시)



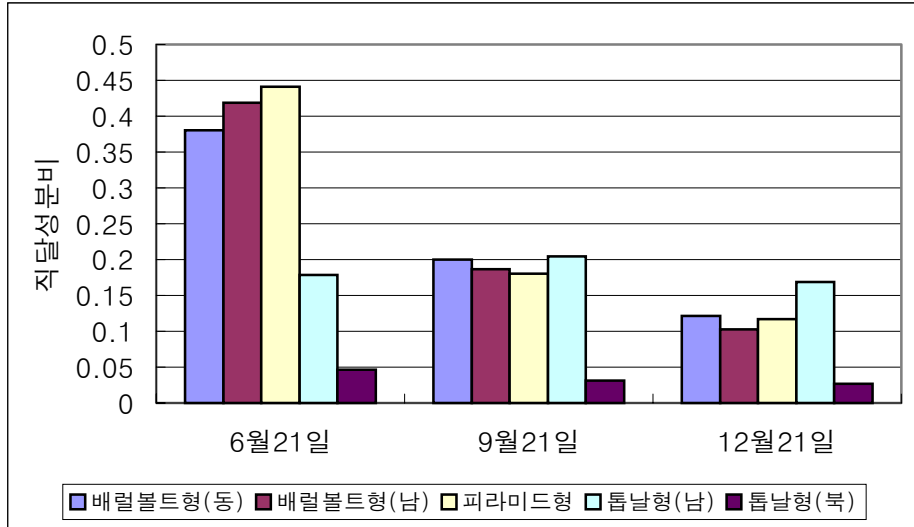
[그림 6] 광정지수 1.5 인 경우의 태양 고도에 따른 확산 성분비(12 시)



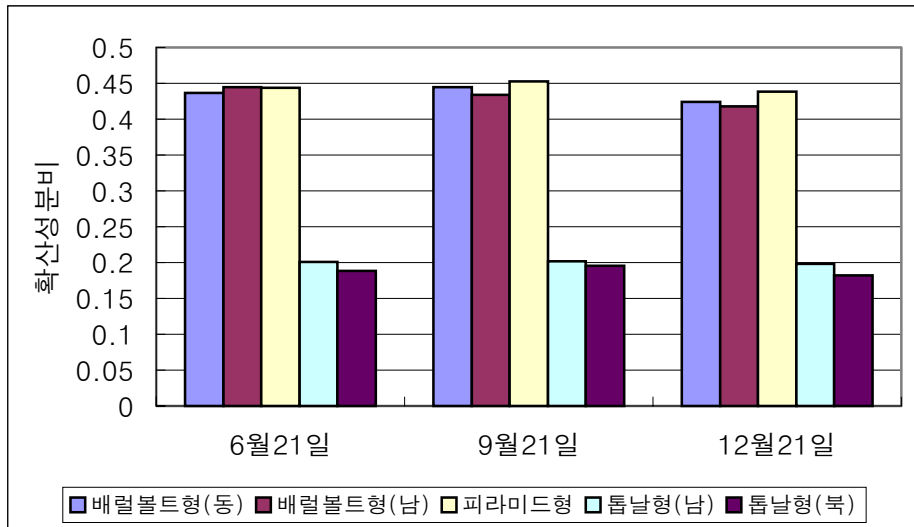
[그림 7] 광정지수 2.0 인 경우의 태양 고도에 따른 직달 성분비(12 시)



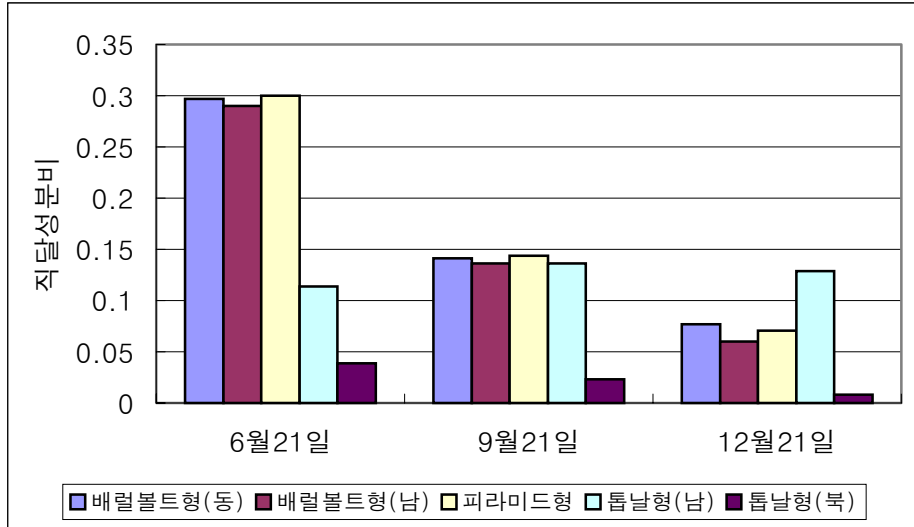
[그림 8] 광정지수 2.0 인 경우의 태양 고도에 따른 확산 성분비(12 시)



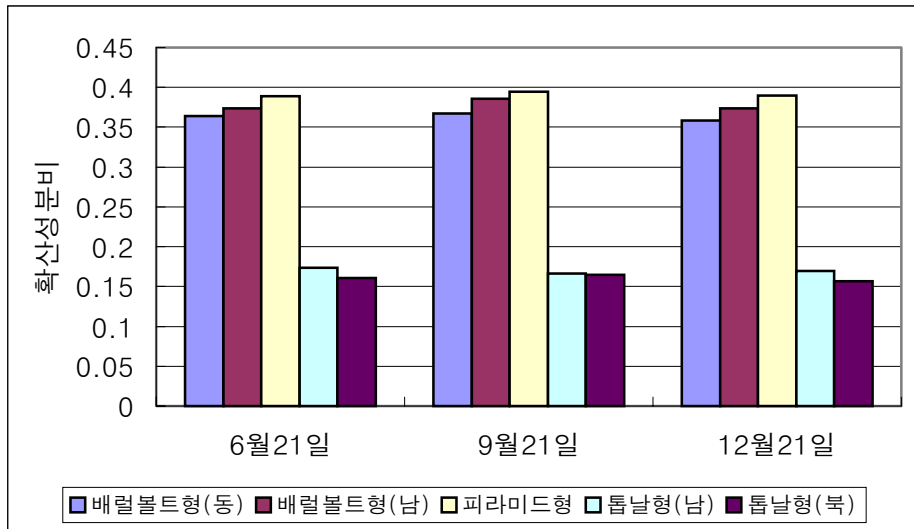
[그림 9] 광정지수 2.5 인 경우의 태양 고도에 따른 직달 성분비(12 시)



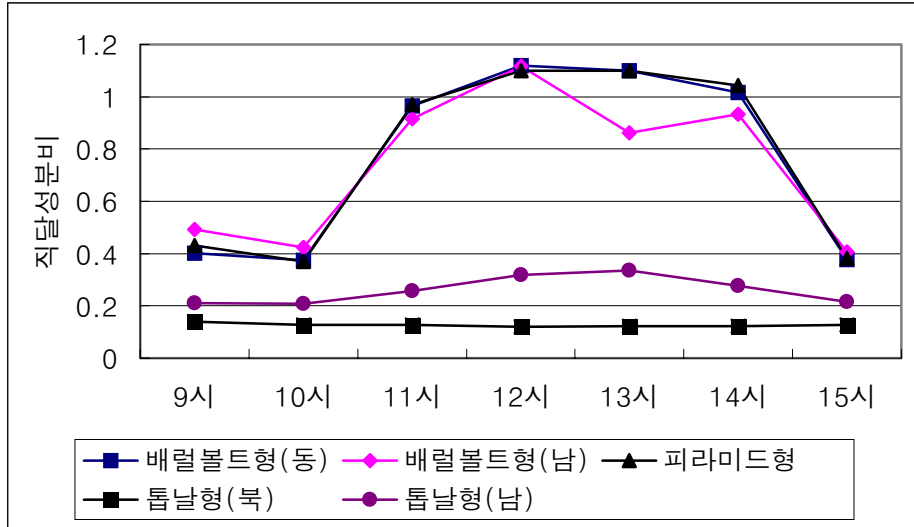
[그림 10] 광정지수 2.5 인 경우의 태양 고도에 따른 확산 성분비(12 시)



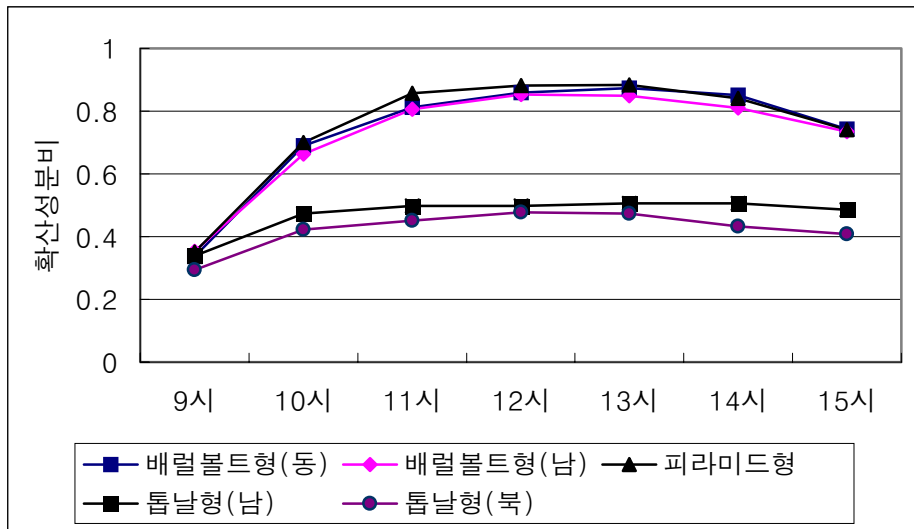
[그림 11] 광정지수 3.0 인 경우의 태양 고도에 따른 직달 성분비(12시)



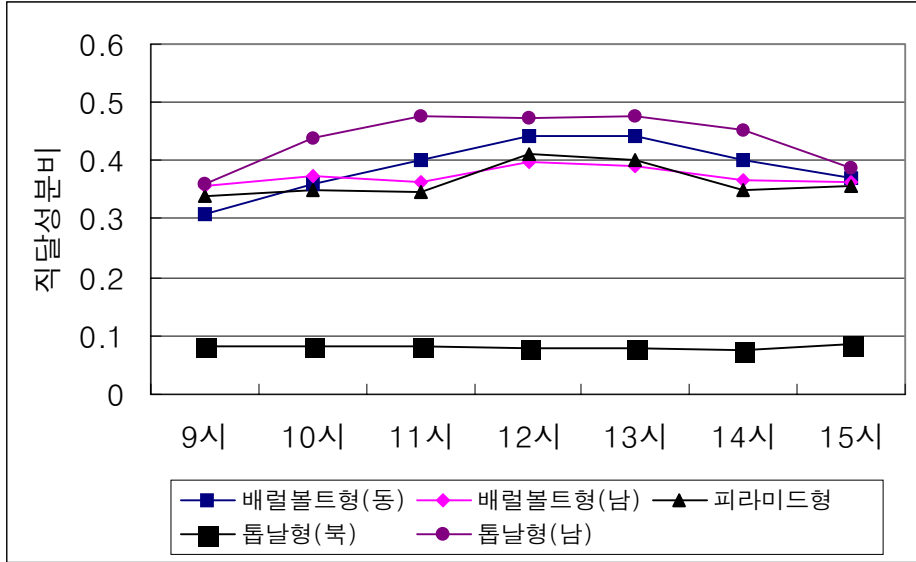
[그림 12] 광정지수 3.0 인 경우의 태양 고도에 따른 확산 성분비(12시)



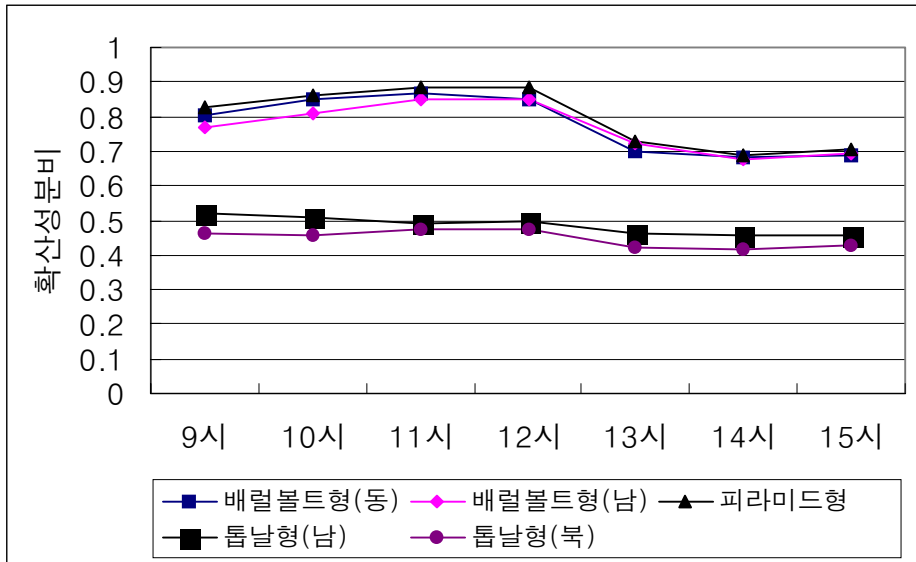
[그림 13] 하지때의 시간별 창호 형태에 따른 직질 성분비(WI=1.0)



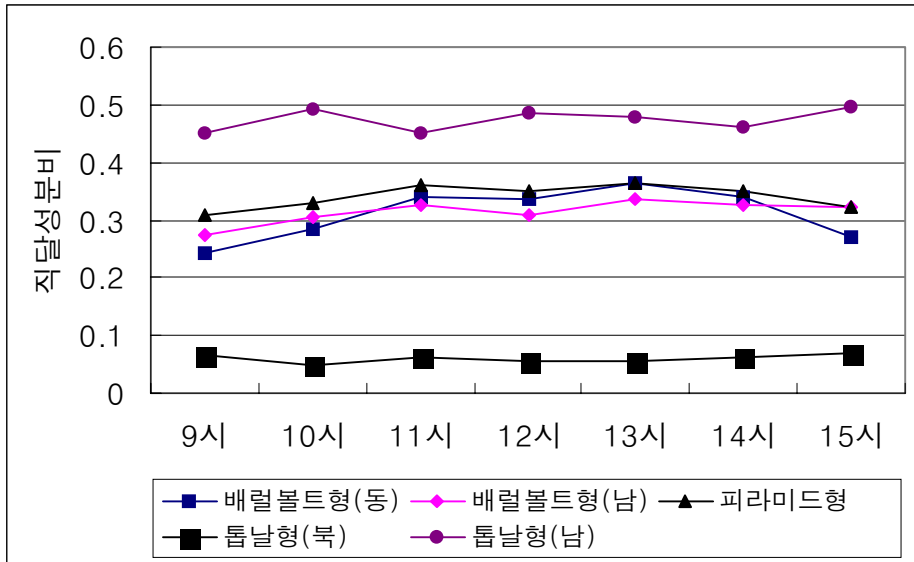
[그림 14] 하지때의 시간별 창호 형태에 따른 총질 성분비(WI=1.0)



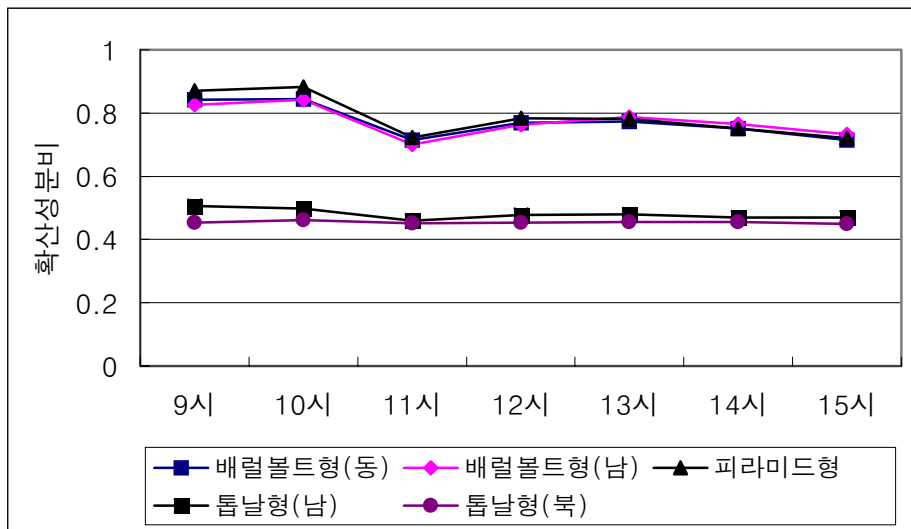
[그림 15] 추분때의 시간별 창호 형태에 따른 직달 성분비(WI=1.0)



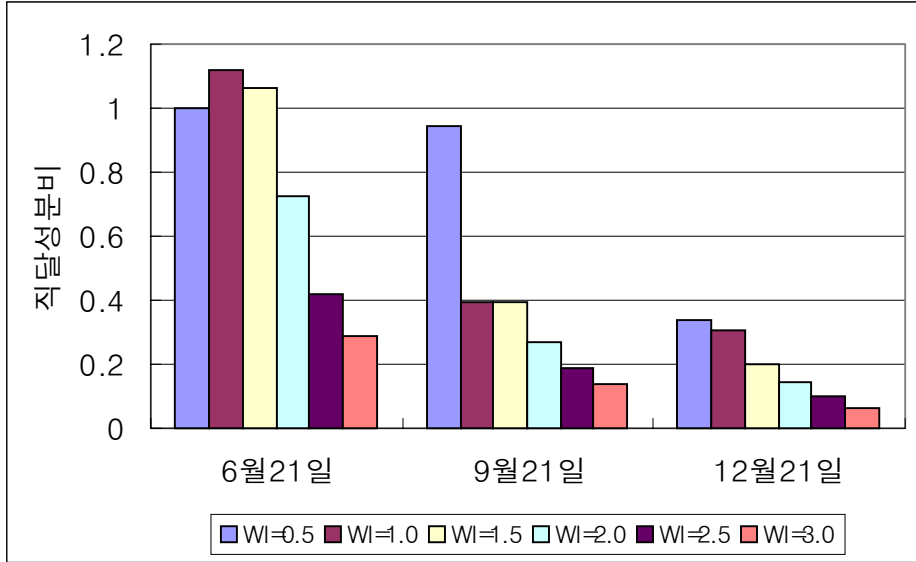
[그림 16] 추분때의 시간별 창호 형태에 따른 확산 성분비(WI=1.0)



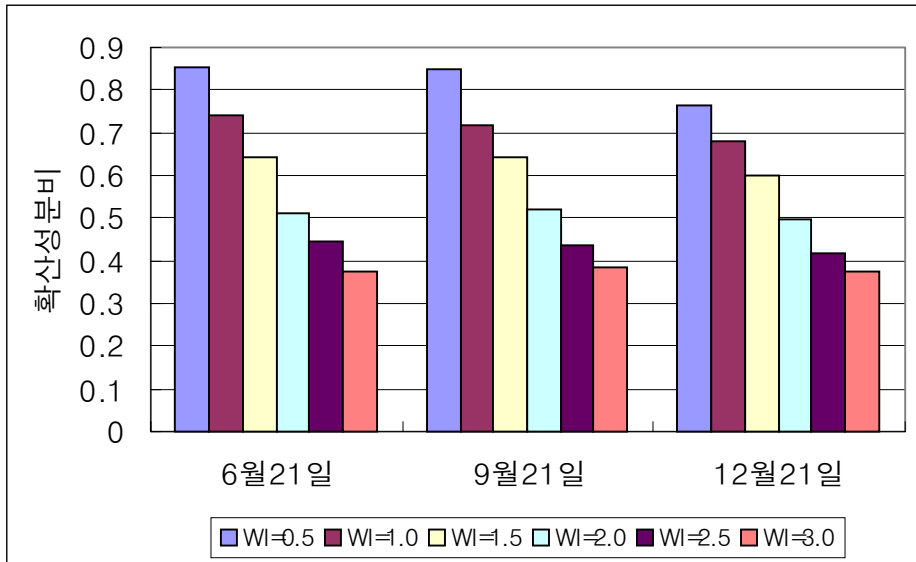
[그림 17] 동지때의 시간별 창호 형태에 따른 직달 성분비(WI=1.0)



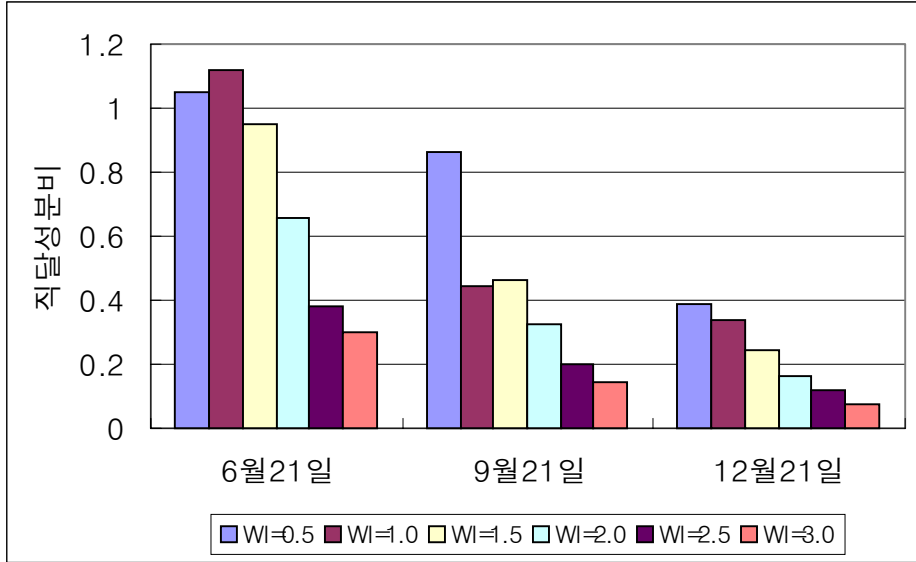
[그림 18] 동지때의 시간별 창호 형태에 따른 확산 성분비(WI=1.0)



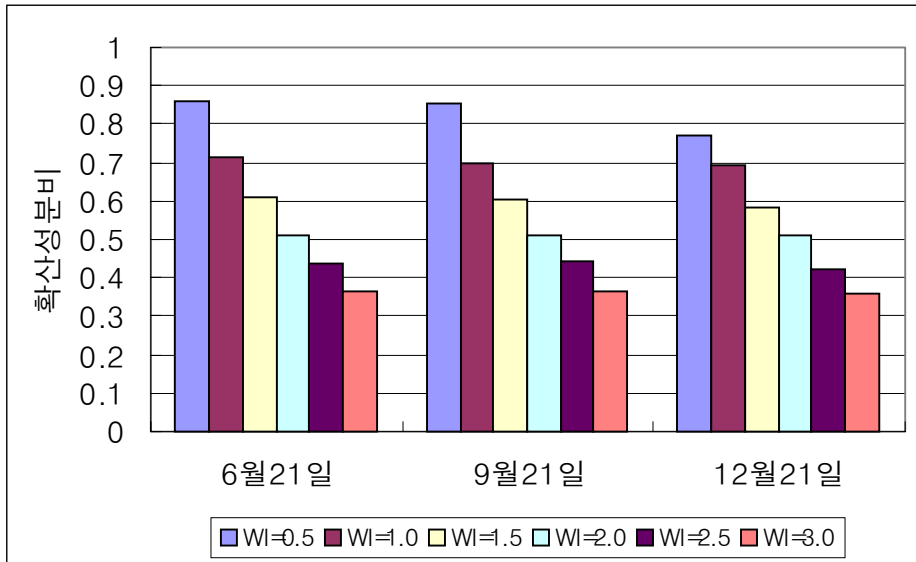
[그림 19] 남향 배럴볼트형 창호의 광정지수별 직달 성분비(12 시)



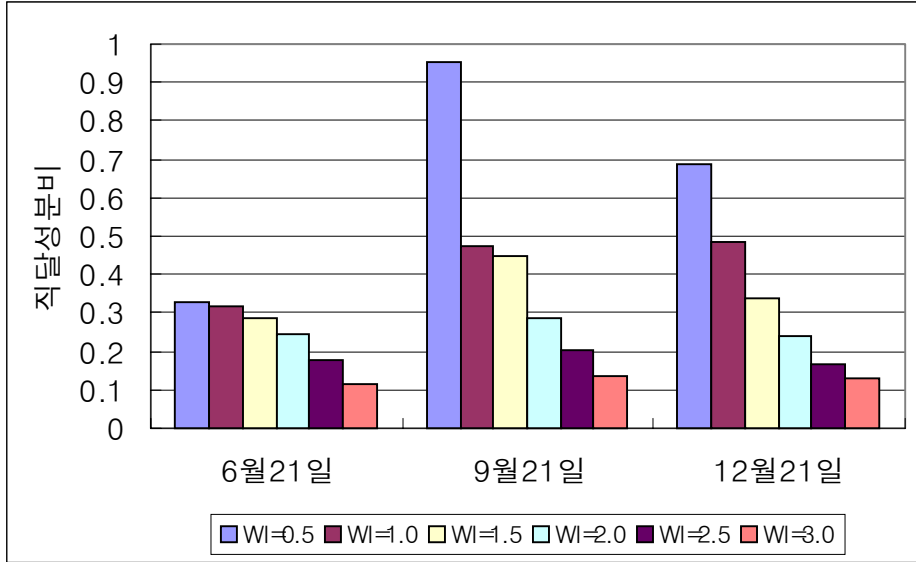
[그림 20] 남향 배럴볼트형 창호의 광정지수별 확산 성분비(12 시)



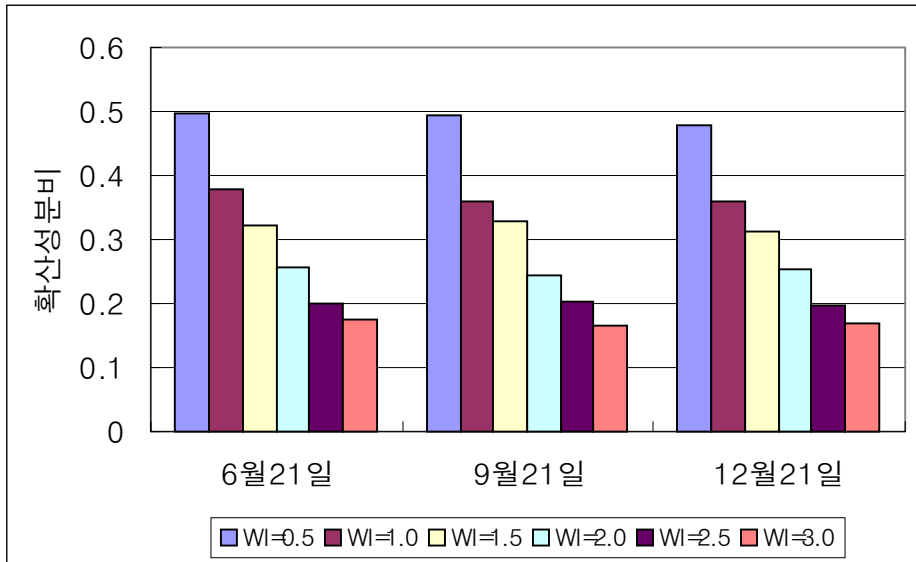
[그림 21] 동향 배럴볼트형 창호의 광정지수별 직달 성분비(12 시)



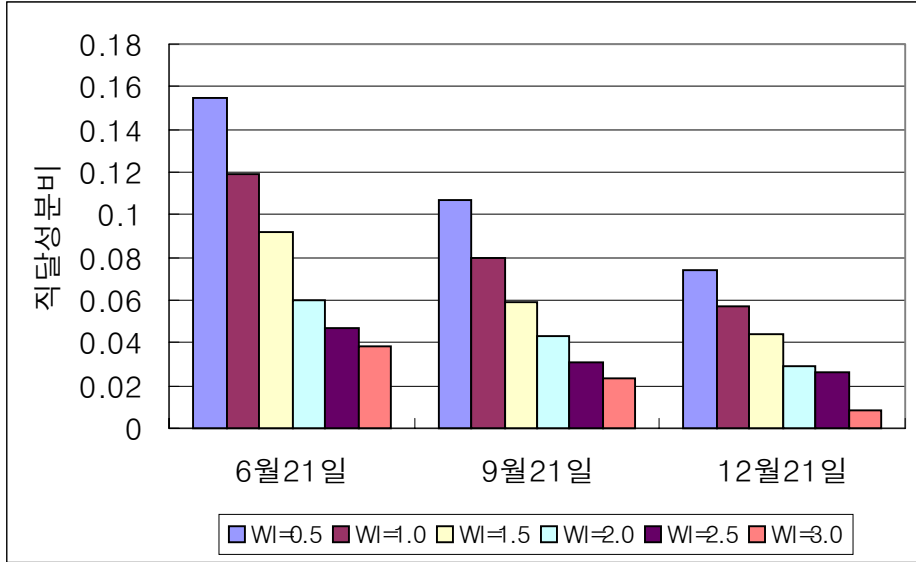
[그림 22] 동향 배럴볼트형 창호의 광정지수별 확산 성분비(12 시)



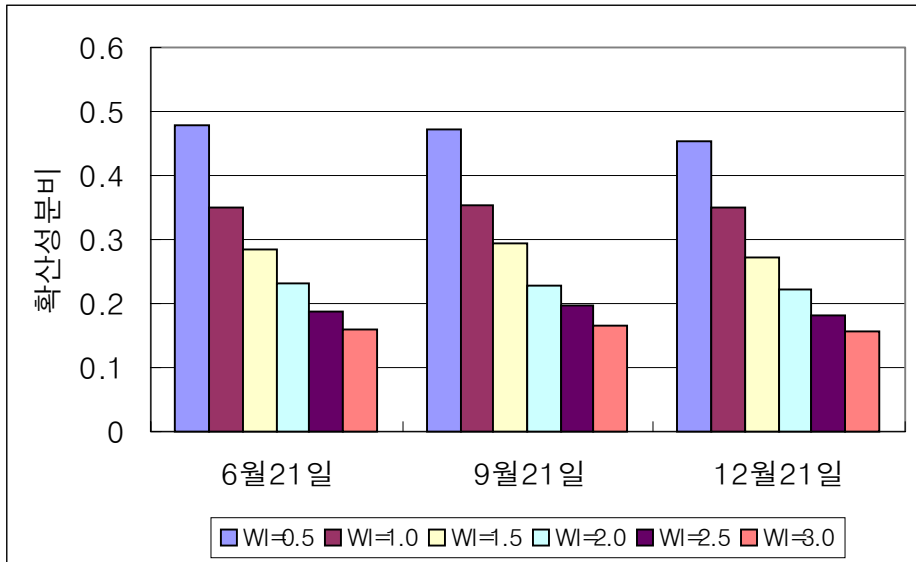
[그림 23] 남향 툽날형 창호의 광정지수별 직달 성분비(12시)



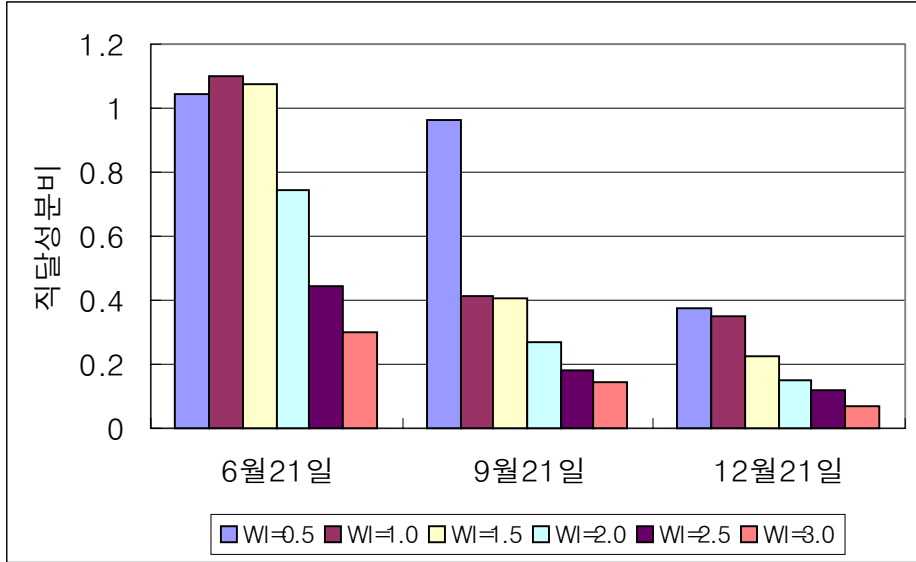
[그림 24] 남향 툽날형 창호의 광정지수별 확산 성분비(12시)



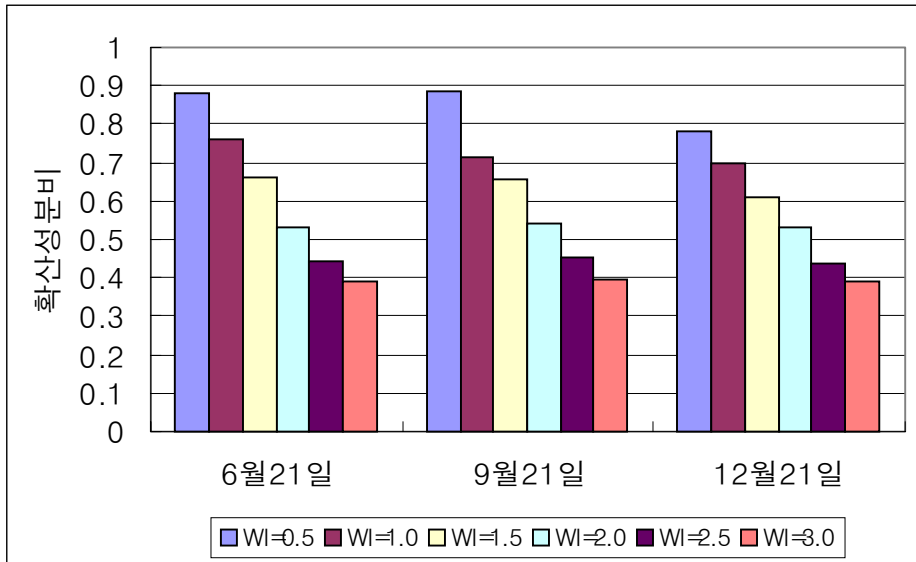
[그림 25] 북향 톱날형 창호의 광정지수별 직달 성분비(12시)



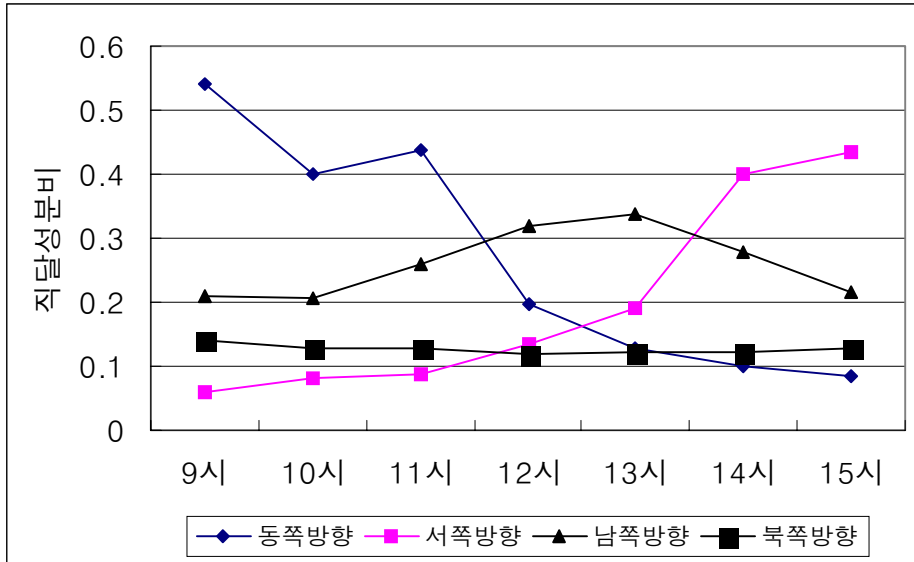
[그림 26] 북향 톱날형 창호의 광정지수별 확산 성분비(12시)



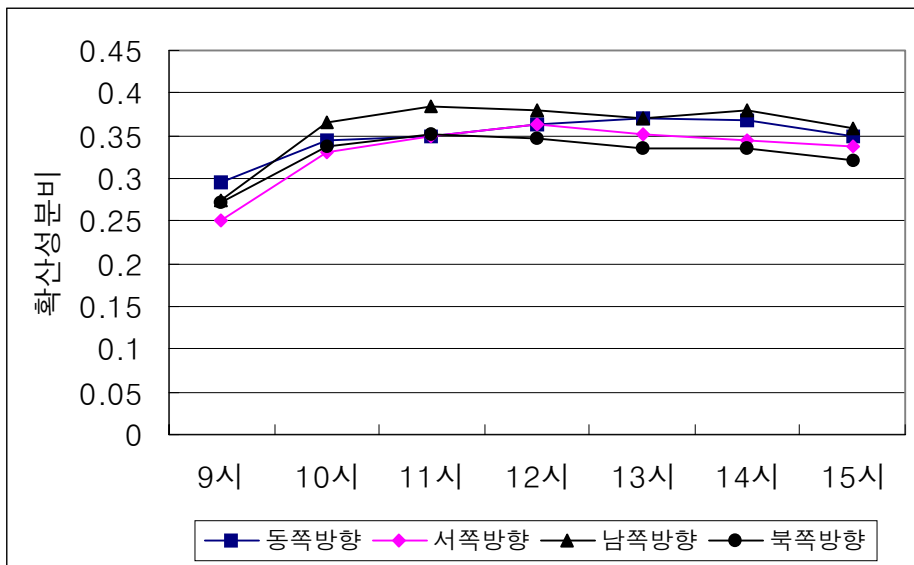
[그림 27] 피라미드형 창호의 광정지수별 직달 성분비(12 시)



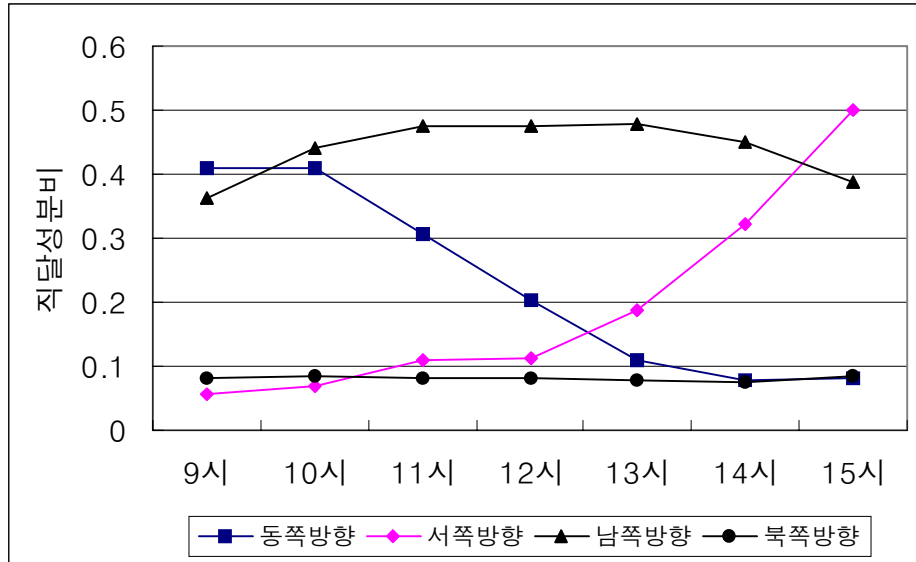
[그림 28] 피라미드형 창호의 광정지수별 확산 성분비(12 시)



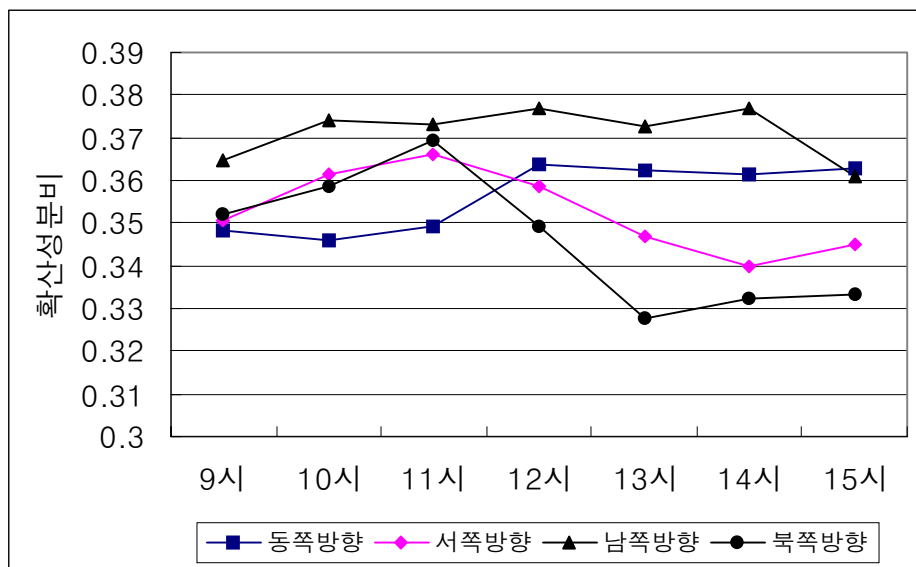
[그림 29] 하지때의 시간별 립날형 창호의 방향에 따른 직달 성분비(WI=1.0)



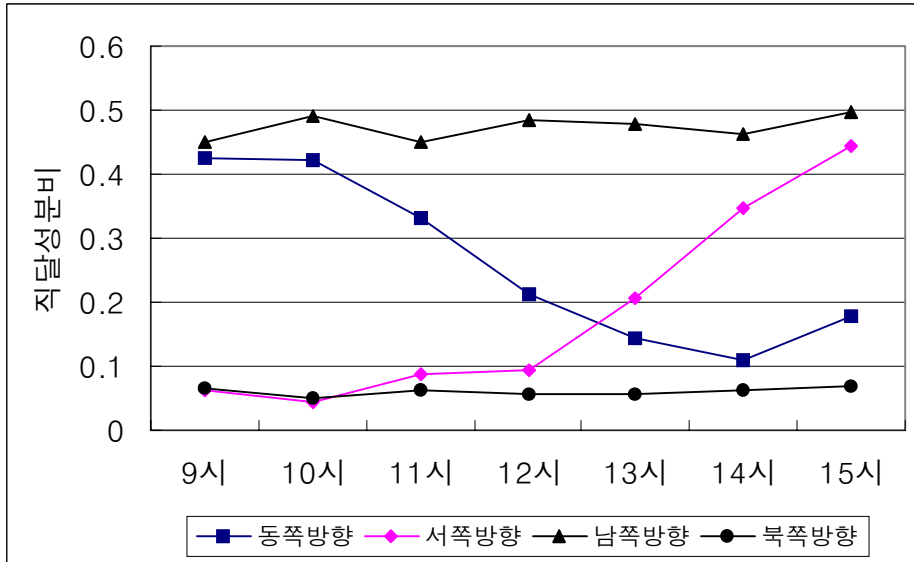
[그림 30] 하지때의 시간별 립날형 창호의 방향에 따른 확산 성분비(WI=1.0)



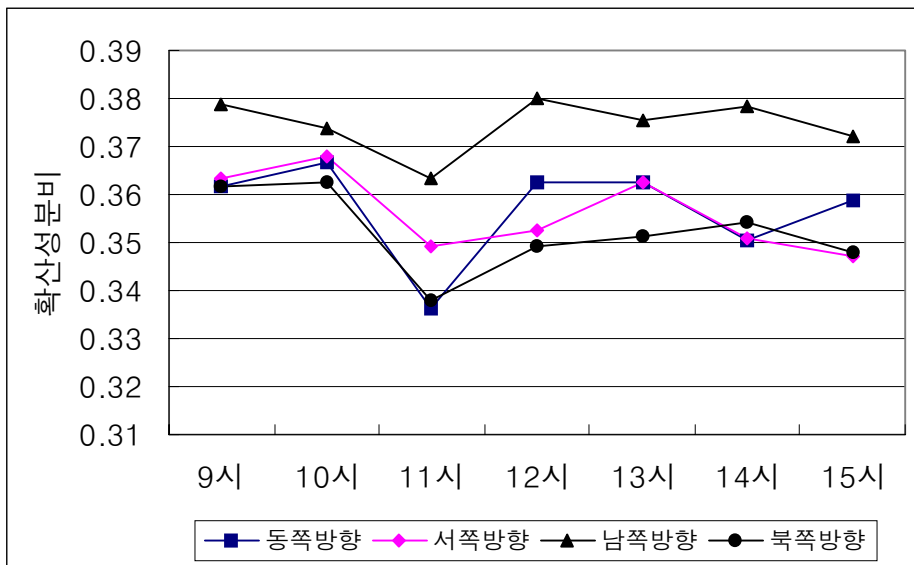
[그림 31] 추분때의 시간별 립날형 창호의 방향에 따른 직달 성분비(WI=1.0)



[그림 32] 추분때의 시간별 립날형 창호의 방향에 따른 확산 성분비(WI=1.0)

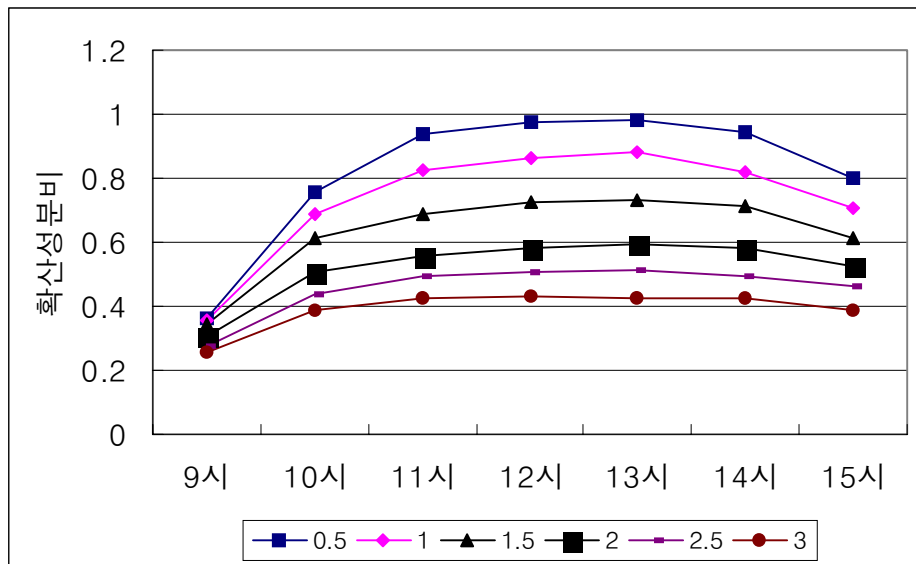


[그림 33] 동지때의 시간별 립날형 창호의 방향에 따른 직달 성분비(WI=1.0)

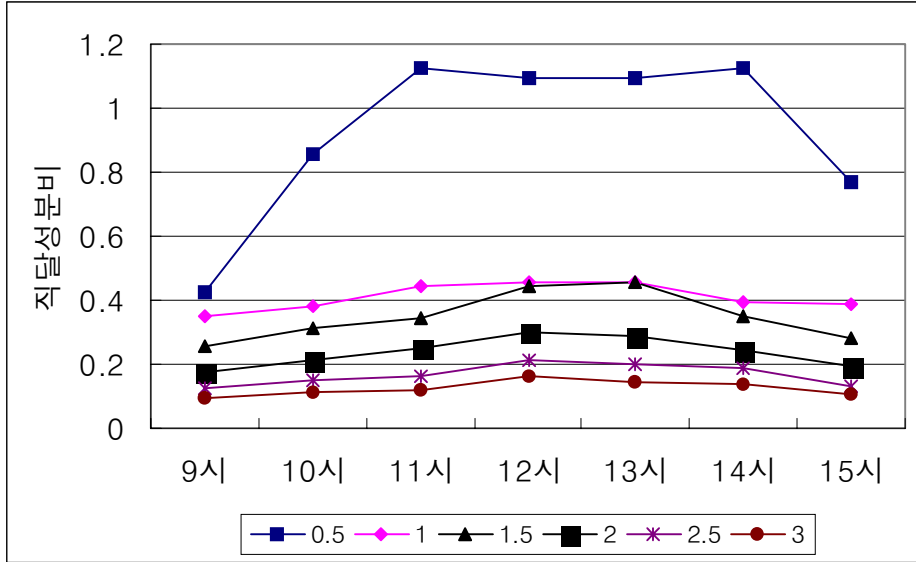


[그림 34] 동지때의 시간별 립날형 창호의 방향에 따른 확산 성분비(WI=1.0)

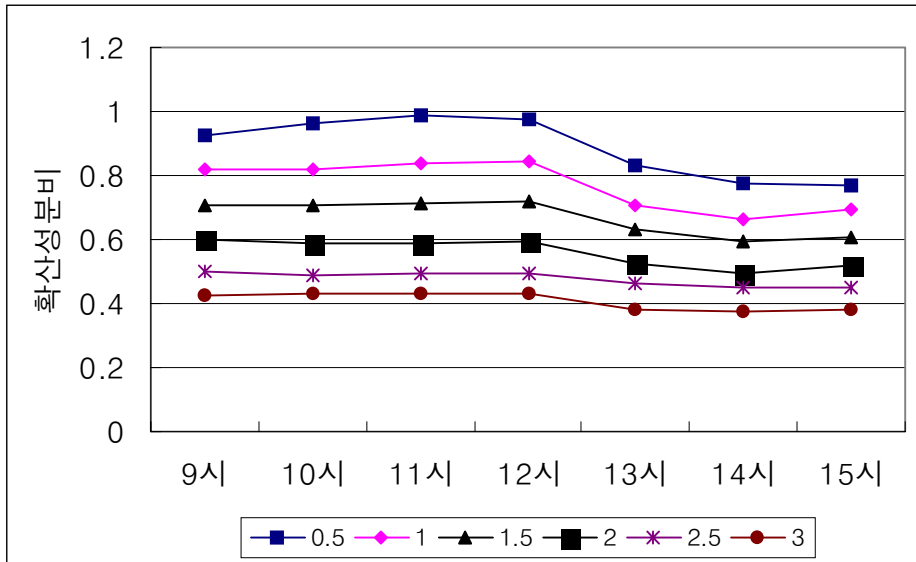
[그림 35] 광정지수별 시간에 따른 무창호의 직달 성분비(6/21)



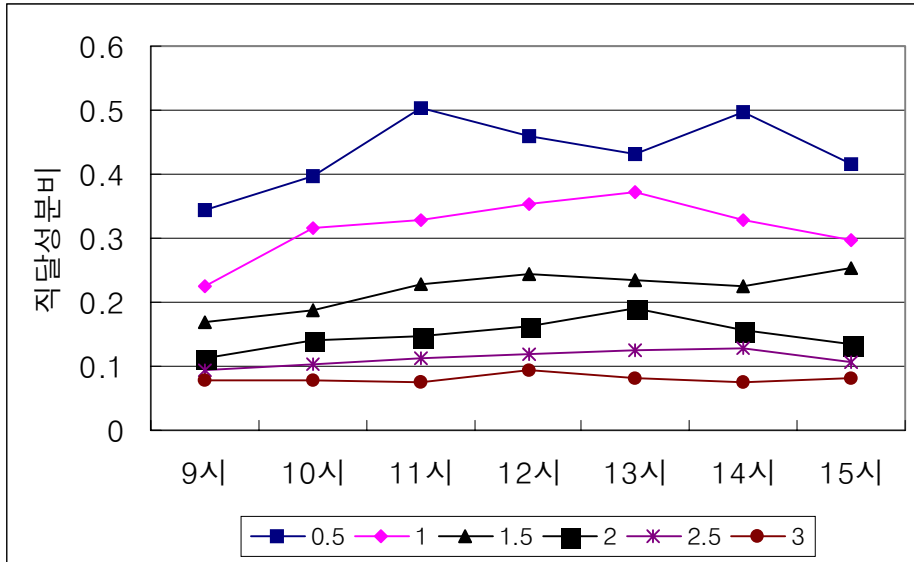
[그림 36] 광정지수별 시간에 따른 무창호의 확산 성분비(6/21)



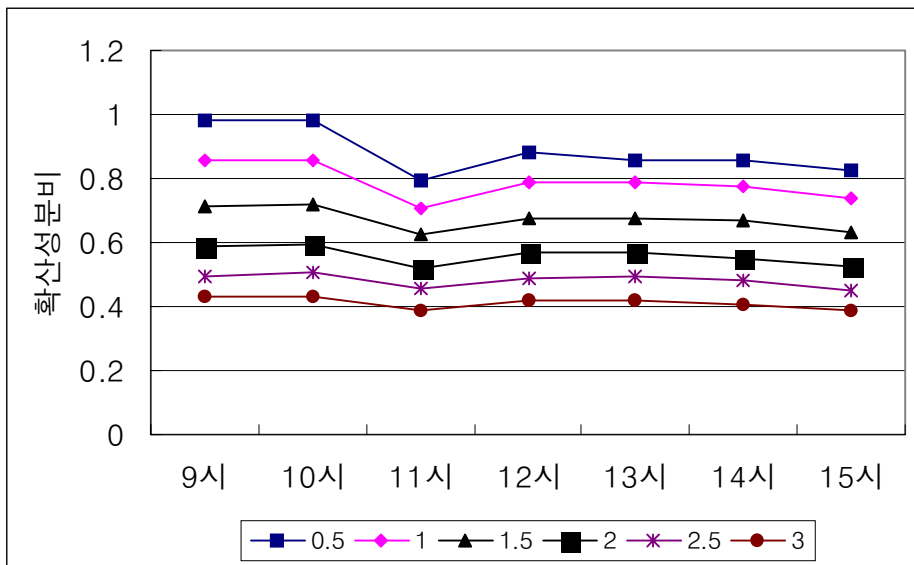
[그림 37] 광정지수별 시간에 따른 무창호의 직달 성분비(9/21)



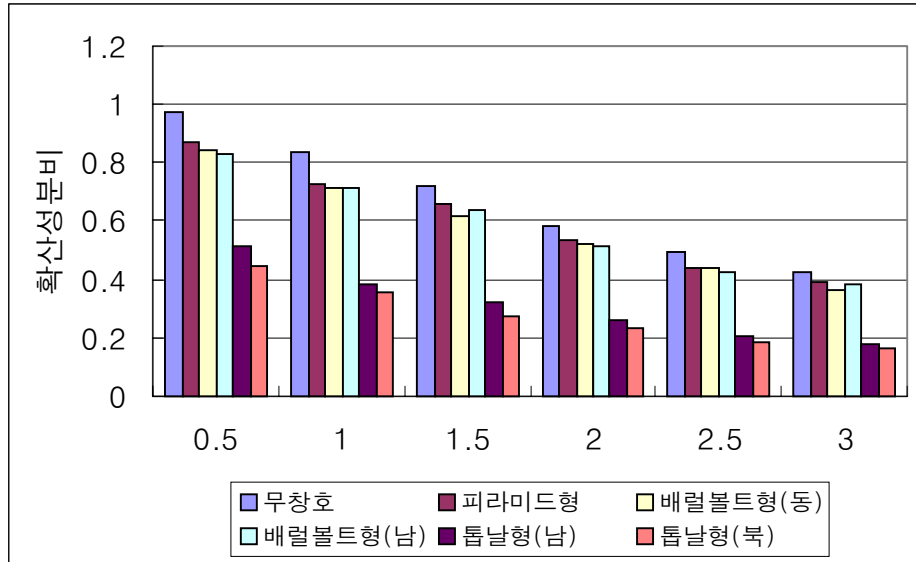
[그림 38] 광정지수별 시간에 따른 무창호의 확산 성분비(9/21)



[그림 39] 광정지수별 시간에 따른 무창호의 직달 성분비(12/21)



[그림 40] 광정지수별 시간에 따른 무창호의 확산 성분비(12/21)



[그림 41] 담천공시 광정지수별 창호 형태에 따른 황산성분비